

OCHRONA PLANTACJI BURAKA CUKROWEGO 2017



ZWALCZANIE CHWASTÓW



Dwuliścienne

<i>Herbicydy</i>	<i>Substancje aktywne</i>	<i>Dawki dzielone (na 1 ha)</i>
Belvedere Forte 400 SC	fenmedifam+desmedifam+etofumesat	1,0 l
Betanal MaxxPro	fenmedifam+desmedifam+etofumesat+lenacyl	1,25+1,50 l
Goltix-S 700SC	metamitron	0,8+2,0 l
Goltix Titan 565 SC	metamitron + chinomerak	do 2,0 l
Metafol 700 SC	metamitron	1,5 l; burak 2 liście właściwe
Corzal 157 SE	fenmedifam	do 2,5 l; max. 2 zabiegi
Kemifam Sup.Kon.320 EC	fenmedifam+desmedifam	1,0+1,5 l
Kemiron Kon. 500SC	etofumesat	0,2 l
Ethofol 500 SC	etofumesat	max. do 2,0 l; tylko 1 zabieg
Kosynier 420 EC	chlorydazon+chinomerak	1,0+1,5 l
Vivendi 300 SL	chlopyralid	0,3+0,4 l; burak w fazie 2-4 liści właściwych
Oblix MT 500 SC	etofumesat+metamitron	1,5+2,0 l
Beetup Trio 180 SC	fenmedifam+desmedifam+etofumesat	do 1,5 l
Pyramin Turbo 520 SC	chlorydazon	1,5 l; na listnie
Safari 50 WG	triflusalifuron metylu	do 30 g
Saherb 180 SC Safen Compact 160 SC Beetup Compact 160 EC	fenmedifam+desmedifam	1,0+2,0 l
Venzar 500 SC	lenacyl	0,5 l

<i>Substancje aktywne</i>	<i>Spektrum zwalczanych chwastów</i>	<i>Działanie</i>
Fenmedifam	Gorczyca polna, gwiazdnica pospolita, jasnota purpurowa i różowa, łoboda rozłożysta, rzodkiew świrzepa, tasznik pospolity, tobołki polne	Nalistne
Desmedifam	Chwasty jak wyżej, plus komosa biała i szarłat szorstki	Nalistne
Etofumesat	Dymnica pospolita, gwiazdnica pospolita, mlecch polny i zwyczajny, przytulia czepna, sporek polny, szarłat szorstki	Doglebowe
Chlorydazon	Gorczyca polna, gwiazdnica pospolita, jasnota purpurowa i różowa, komosa biała, mak polny, rumian polny, rzodkiew świrzepa, rdest plamisty i powojowy, sporek polny, tasznik pospolity, tobołki polne, żóltlica drobnokwiatowa	Doglebowe
Chlopyralid	Rumiany i rumianki, ostrożeń polny-dojrzałe rośliny	Nalistne
Lenacyl	Dymnica pospolita, gorczyca polna, jaskier polny, komosa biała, mlecch polny i zwyczajny, mak polny, niezapominajka polna, rdest kolankowy i powojowy, starzec zwyczajny, tasznik pospolity, złocień polny	Doglebowe
Metamitron	Chaber bławatek, dymnica pospolita, gwiazdnica pospolita, jasnoty, komosa biała, pokrzywa żegawka, przetacznik polny, psianka czarna, rdest plamisty, samosiewy rzepaku, szarłat szorstki, tasznik pospolity, tobołki polne, żóltlica drobnokwiatowa	Doglebowe
Triflusalifuron metylu	Blekit pospolity, dymnica pospolita, gorczyca polna, jasnoty, maruna bezwonna, poziomnik szorstki, przetacznik perski, psianka czarna, rdest kolankowy i plamisty, rumian polny, samosiewy rzepaku, szarłat szorstki, tasznik pospolity, tobołki polne, wilczomlecz obrotny, żóltlica drobnokwiatowa	Nalistne

Jednoliścienne

<i>Graminicydy</i>	<i>Uwagi</i>	<i>Dawka na 1 ha</i>
Agil-S 100 EC	Chwasty jednoroczne 0,6l; wieloletnie (perz) 1,25+1,5 l	0,6+1,5 l
Buster 100 EC	Chwasty jednoroczne 0,4+0,5 l lub (Partner 0,7 l+Buster 0,35 l); Perz 1,0+1,5 l lub (Partner 0,7 l+Buster 1,0 l)	0,4+1,5 l
Leopard Extra 05 EC	Chwasty jednoroczne 0,7+1,5 l; wieloletnie 2,0+3,0 l	0,7+3,0 l
Select Super 120 EC	Chwasty jednoroczne 0,8 l; wieloletnie 2,0 l	0,8+2,0 l
Targa Super 05 EC	Chwasty jednoroczne 0,75+1,0 l; wieloletnie 1,0+2,0 l	0,75+2,0 l

*Chwasty jednoroczne podczas zabiegu powinny być w fazie 3 liści właściwych i nie przekroczyć fazy końca krzewienia.
Optymalna faza zwalczania chwastów wieloletnich (perz) 4-6 liści właściwych, tj. 15-25 cm wysokości.*



ZWALCZANIE SZKODNIKÓW



Insektycydy	Substancje aktywne	Zwalczane szkodniki	Dawki na 1 ha	Uwagi
Bulldoek 025 EC	Beta-cyflutryna (Grupa pyretroidów)	Pchełka burakowa	0,2 l	Działa kontaktowo i żołądkowo.
Pyrinex 480 SC	Chloropiryfos (Grupa fosforoorganiczna)	Śmietka ćwiklanka, pchełka burakowa	1,0 l	Działa kontaktowo, żołądkowo i gazowo.
Danadim 400 EC	Dimetoat (Grupa fosforoorganiczna)	Mszycza trzmielinowo-burakowa	0,6 l	Działa kontaktowo i żołądkowo, pow.15 st.C.



ZWALCZANIE CHOROÓB GRZYBOWYCH

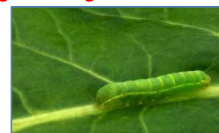


Fungicydy	Substancje aktywne	Zwalczane choroby	Dawki na 1ha	Uwagi
Duett Ultra 497 SC	Tiofanat metylowy (Grupa benzimidazoli) Epoksykonazol (Grupa triazoli)	Chwościk buraka, mączniak prawdziwy, brunatna plamistość liści	0,5+0,6 l	Stosujemy przy pierwszych objawach choroby. Karencja 35 dni.
Duett Star 334 SE	Fenpropimorf (Grupa morfolin) Epoksykonazol (Grupa triazoli)	Chwościk buraka, mączniak prawdziwy	1,0 l	Okres karencji 35 dni.
Eminent 125 ME	Tetrakonazol (Grupa triazoli)	Chwościk buraka, mączniak prawdziwy, rdza buraka	1,0 l	Okres karencji 30 dni.
Optan 183 SE	Epoksykonazol (Grupa triazoli) Piraklostrobina (Grupa strobiluryn)	Chwościk buraka	0,5+0,7 l	Okres karencji 35 dni.
Tango Star	Fenpropimorf (Grupa morfolin) Epoksykonazol (Grupa triazoli)	Chwościk buraka, mączniak prawdziwy, brunatna plamistość liści	1,0 l	Okres karencji 35 dni.
Yamato 303 SE	Tiofanat metylowy (Grupa benzimidazoli) Tetrakonazol (Grupa triazoli)	Chwościk buraka	1,25+1,5 l	Okres karencji 35 dni.

Triazole stosujemy w temperaturze powietrza powyżej 12°C.

W kolejnym zabiegu fungicydowym **nie powtarzamy** substancji aktywnej z poprzedniego zabiegu !!!

Zgodnie z art. 68 ustawy o ochronie roślin z 2003 roku, środki ochrony roślin można stosować tylko i wyłącznie zgodnie z etykietą-instrukcją stosowania i tylko do zwalczania organizmów szkodliwych.



NAWOZY DOLISTNE

Nawóz	Skład	Jednorazowe dawki na 1 ha	Uwagi
CukroVit Borowy (B 21%)	Bor	2,0+3,0 kg	1-2 krotnie stosowanie od 4 liści do zakrycia międzyrzędzi.
CukroVit Azotowy	26,0% N; 3,1% MgO+mikro	2,0+10,0 l	Do trzech aplikacji, od 4 liści do zakrycia międzyrzędzi.
CukroVit Magnezowo Siarczanowy	23% MgO; 46% S;	Roztwór 2,5 % (np. 5,0 kg w 200l. Wody; 7,5 kg w 300l.)	Do trzech aplikacji, od 4 liści do zakrycia międzyrzędzi.
CukroVit PK	5,0% N; 20,0% P ₂ O ₅ ; 35% K ₂ O + mikro + antystres	3,0+5,0 kg	1-2 krotnie stosowanie od 6 liści do zakrycia międzyrzędzi.
CukroVit 20-20-20	20,0% N; 20,0% P ₂ O ₅ ; 20,0% K ₂ O + mikro + antystres	3,0+5,0 kg	Do trzech aplikacji, od 4 liści do zakrycia międzyrzędzi.
CukroVit Mikro Mg	12,3% MgO; 4,95% Na ₂ O; 24,2% SO ₃ ; +mikro	2,0+4,0 kg	Do trzech aplikacji, od 4 liści do zakrycia międzyrzędzi.
CukroVit Mikroelementowy	4,0% N; 5,0% MgO; 4,3% S; 0,56% B +inne mikroelementy	1+2 l	Trzy aplikacje po 1+2 l, od 4 liści do zakrycia międzyrzędzi. Min. 200 l wody/ha.

INTEGROWANA OCHRONA ROŚLIN obowiązująca od 1 stycznia 2014 r. to m.in.

> Umiejętność rozpoznawania gatunków agrofagów, znajomość ich biologii i sposobu zachowania w różnych warunkach pogodowych.

> Znajomość wrogów naturalnych oraz ich biologii.

> Wiedza o wymaganiach i rozwoju rośliny uprawnej, dostęp do informacji o prognozowanych terminach pojawu organizmu szkodliwego oraz oceny jego nasilenia i dalszego rozwoju .



Cel Integrowanej Ochrony Roślin to utrzymanie populacji agrofagów poniżej progów szkodliwości oraz zabezpieczenie efektu ekonomicznego produkcji.

